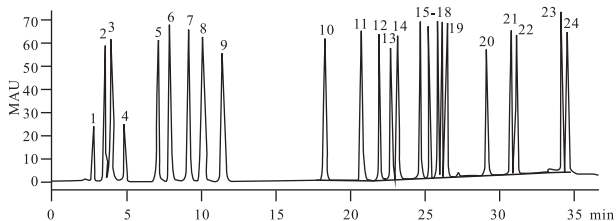


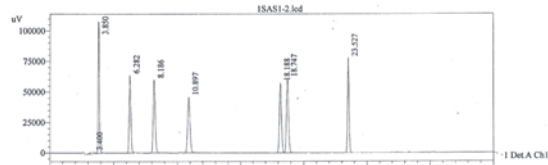
## 43.化妆品24种防腐剂



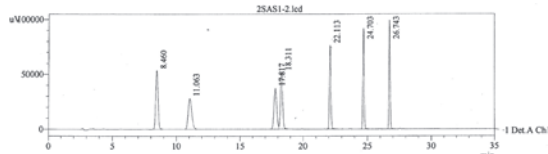
色谱柱: Kromasil 100-5 C18, 150 × 4.6mm  
 流动相: 甲醇/0.025mol/L磷酸二氢钠(pH=4.26) 梯度洗脱  
 流速: 1.0毫升/分钟  
 进样量: 10 μl  
 温度: 25°C  
 检测器: 可变波长检测器

- 样品: 1=2-甲基-4-异噻唑啉-3-酮 2=溴硝丙醇  
 3=水杨酸 4=5-氯-2-甲基-4-异噻唑啉-3-酮  
 5=苯甲酸 6=苯甲醇 7=山梨酸 8=苯氧基乙醇  
 9=对羟基苯甲酸甲酯 10=对羟基苯甲酸乙酯  
 11=苯甲酸甲酯 12=对羟基苯甲酸异丙酯  
 13=对羟基苯甲酸丙酯 14=4-氯-3-甲苯酚  
 15=苯甲酸乙酯 16=2-苯酚  
 17=对羟基苯甲酯丁酯 18=对羟基苯甲酯丁酯  
 19=4-氯-3,5-二甲酚 20=苯甲酯苯酯  
 21=2,4-二氯-3,5-二甲酚 22=2-苄基-4-氯酚  
 23=三氯卡班 24=三氯生

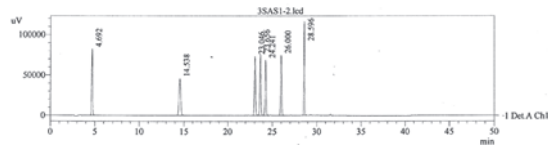
## 44.21种磺胺类药物残留



- 1) 磺胺二甲氧嘧啶 2) 周效磺胺 3) 磺胺甲氧嘧啶 4) 磺胺甲恶唑  
 5) 磺胺噻唑 6) 磺胺 7) 磺胺甲基嘧啶 10 ug/ml



- 1) 磺胺嘧啶 2) 磺胺二甲嘧啶 3) 磺胺二甲基嘧啶 4) 磺胺吡啶  
 5) 磺胺喹恶啉 6) 磺胺甲噻二唑 7) 磺胺二甲异唑 10 ug/ml

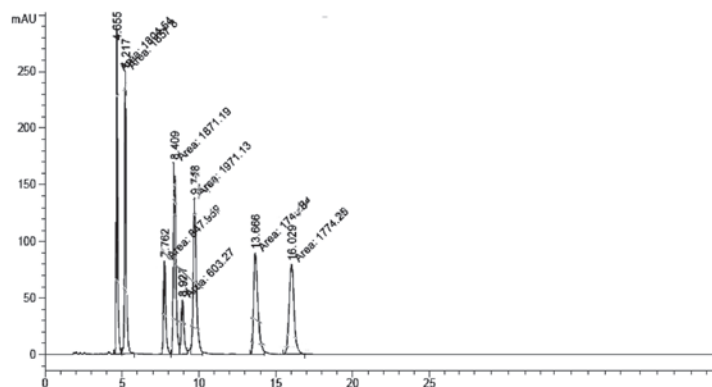


- 1) 磺胺二甲氧嘧啶 2) 乙酰磺胺对硝基苯 3) 4-乙酰磺胺 4) 磺胺氯吡啶  
 5) 磺胺茶吡唑 6) 磺胺吡唑 7) 磺胺间甲氧嘧啶 10 ug/ml

色谱柱: Kromasil 100-5 C18, 4.6 x 250 mm, 5 μm  
 流动相: 乙腈+0.1%甲酸溶液, 梯度洗脱  
 流速: 1.0mL/min  
 柱温: 38°C  
 进样量: 30 μL  
 检测波长: 270nm

## 45.生育三烯酚/生育酚

满足GB/T 26635-2011 动物油脂, 生育酚及生育三烯酚含量的测定。及其他食品中生育酚含量的测定。



色谱柱: Kromasil 100-3.5 硅胶 150 x 4.6mm  
 流动相A: 0.2% 异丙醇  
 流动相B: 0.8% 乙酸的环己烷溶液  
 流速: 1.0mL/min  
 柱温: 35°C  
 检测器: UV290nm  
 进样量: 10ul

样品 (正己烷溶剂)

- |                                |            |
|--------------------------------|------------|
| D-alpha-Tocotrienol (5.2min)   | 0.447mg/mL |
| D-beta-Tocotrienol (8.9min)    | 0.135mg/mL |
| D-gamma-Tocotrienol (9.7min)   | 0.467mg/mL |
| D-delta-Tocotrienol (16.0 min) | 0.414mg/mL |
| D-alpha-Tocopherol (4.7min)    | 0.463mg/mL |
| D-beta-Tocopherol (7.8min)     | 0.203mg/mL |
| D-gamma-Tocopherol (8.4min)    | 0.430mg/mL |
| D-delta-Tocopherol (13.7min)   | 0.423mg/mL |