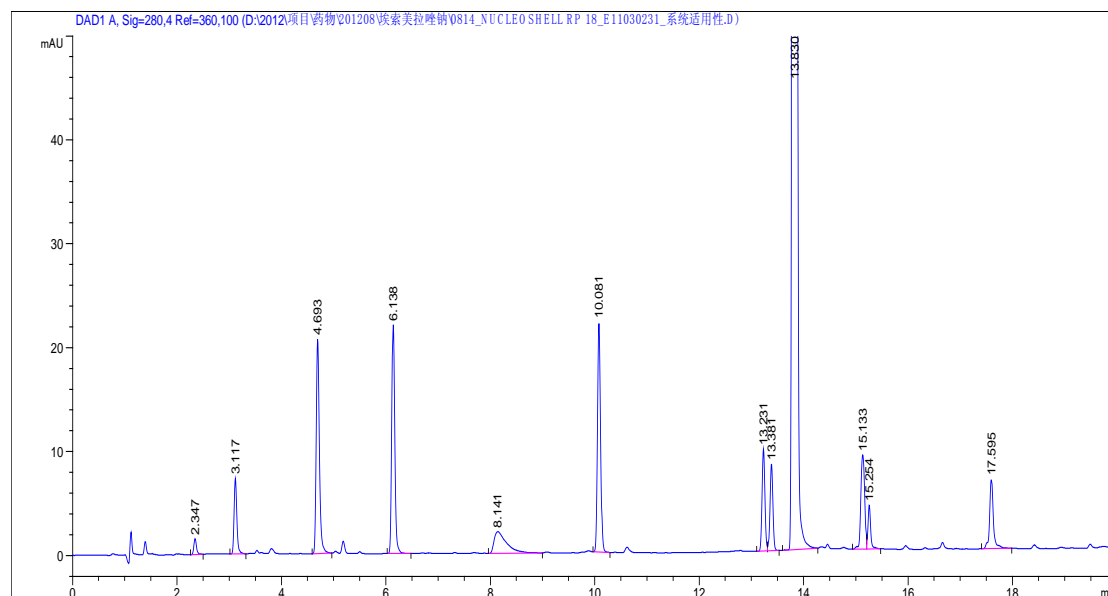


1. 埃索美拉唑钠

要求：复核进口注册标准，主峰与杂质间分离度符合要求。



色谱柱型号：Nucleoshell RP 2.7-C18,100*4.6mm,订货号：763134.46

流动相：

A: 乙腈-磷酸盐缓冲液 (PH7.6, 每 1L 中含磷酸二氢钠 0.0052mol 和磷酸氢二钠 0.032mol) -水 (10:10:80)

B: 乙腈-磷酸盐缓冲液 (PH7.6) -水 (80:1:19)

梯度洗脱程序：

时间	流动相 A (%)	流动相 B (%)
0	100	0
10	80	20
30	0	100
31	100	0
45	100	0

流速：1.0ml/min

温度：25 度

波长：280nm

进样量：20ul

优点：使用特殊的技术，拥有更低的柱反压