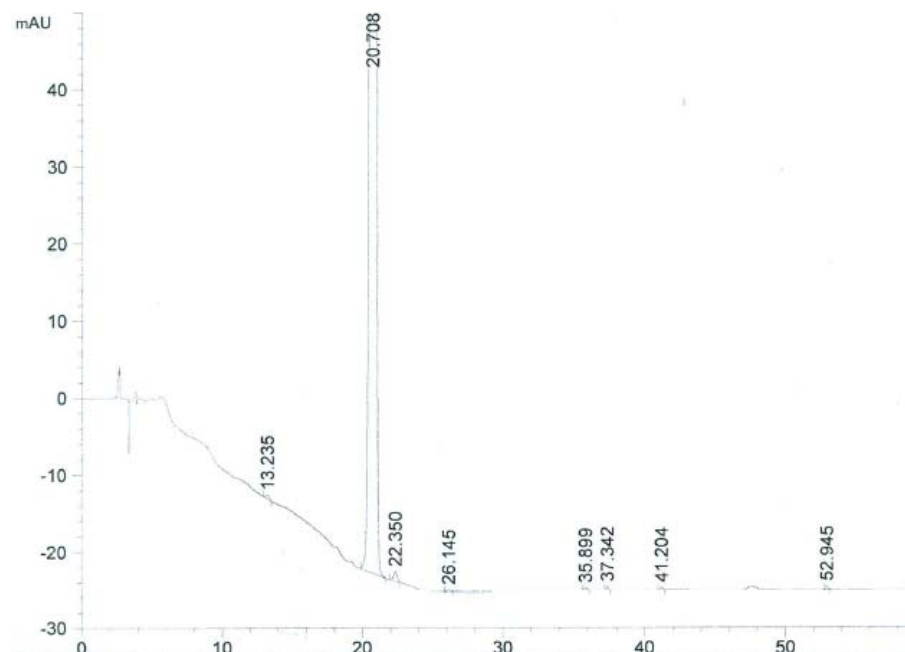


## 阿托伐他汀钙有关物质检测



色谱条件:

柱子型号: Kromasil 100-5 C8 column 250 x 4.6mm    EH04714

流动相:

A: pH5.0 缓冲液 (0.045mol/L 甲酸铵+0.0045mol/L 乙酸铵) : 乙腈=67:33

B: 乙腈

C: 四氢呋喃

梯度程序:

时间 (min)	A%	B%	C%
0	91	0	9
15	91	6	3
20	82	16	2
25	82	16	2
50	32	66	2
55	32	66	2

流速: 1.5ml/min

温度: 35 度

UV: 244nm

进样量: 10ul

主要特点: 能很好的分离七个杂质, 分离度达到要求