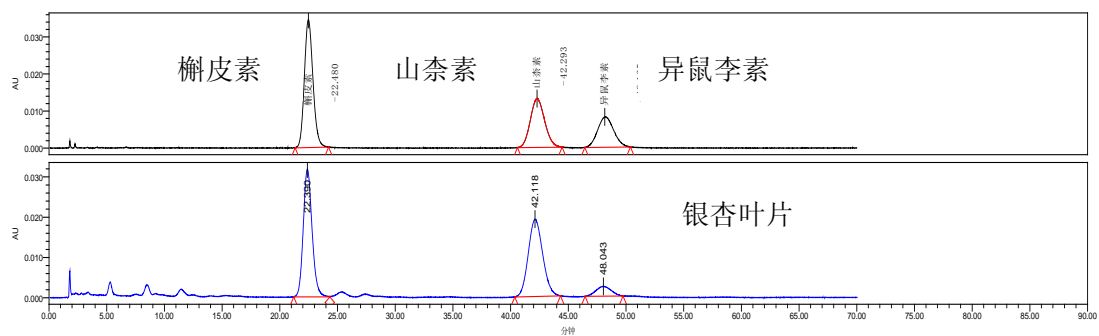


银杏叶片（银杏叶—槲皮素+山柰素+异鼠李素）



色谱条件:

色谱柱: Kromasil 100-5 C18, 250×4.6mm, 订货号 EH04704

流动相: 甲醇-0.4%磷酸溶液(50: 50)

流速: 1.0ml/min 柱温: 35℃

检测器: UV360nm 进样量: 10μl

理论塔板数: 按槲皮素计为 12000