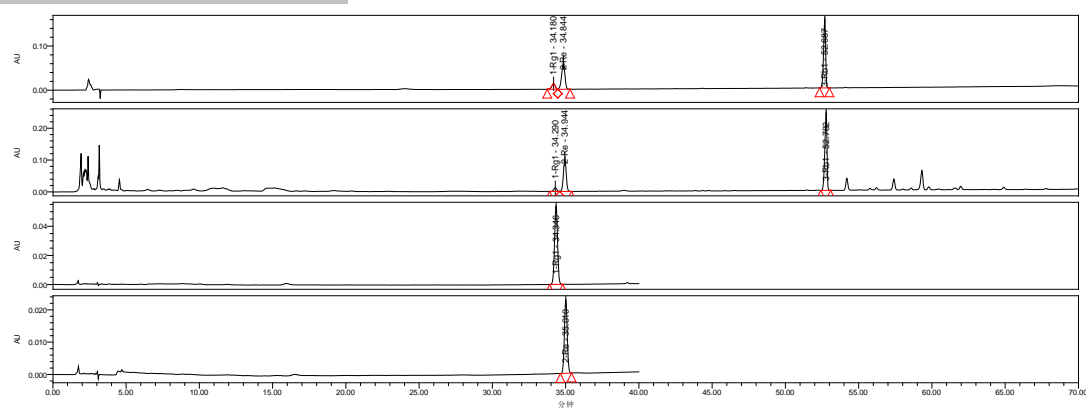


西洋参 (Rg1、Re、Rb1)



(从上到下依次为: 混合对照品、西洋参样品、人参皂苷 Rg1、人参皂苷 Re)

色谱条件:

色谱柱: Kromasil 100-5 C18, 250×4.6mm, 订货号 EH04704

梯度洗脱

流动相 A: 乙腈

流动相 B: 0.1%磷酸溶液

流速: 1.0mL/min 柱温: 40℃

检测器: UV203nm 进样量: 10μL

理论塔板数: 按人参皂苷 Rb₁ 峰计为 560000.