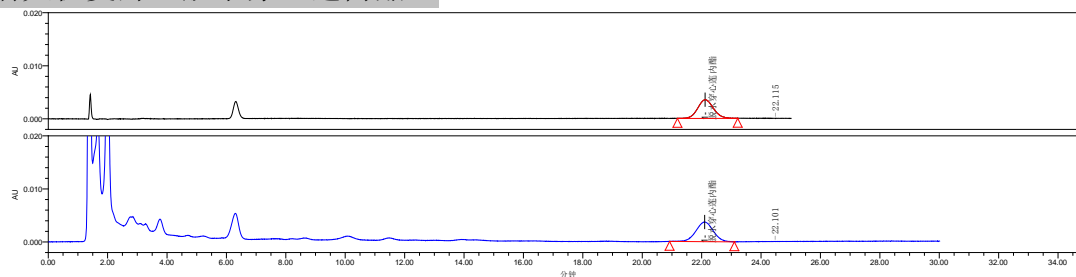


清火栀麦片（脱水穿心莲内酯）



(从上到下依次为：脱水穿心莲内酯对照品、清火栀麦片样品)

色谱条件：

色谱柱：Kromasil 100-5 C18, 250×4.6mm, 订货号 EH04704

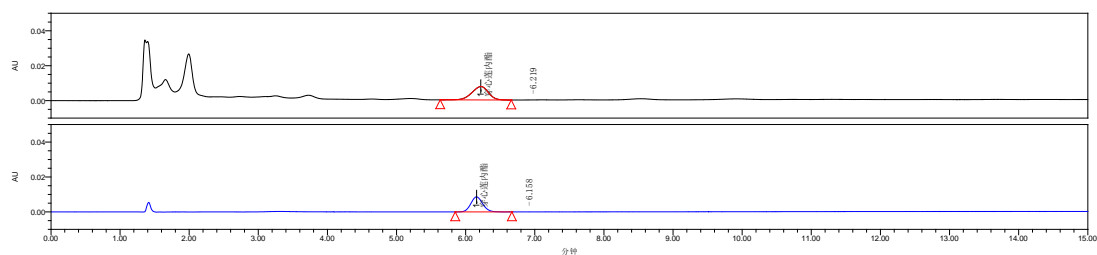
流动相：甲醇-水（55：45）

流速：1.0mL/min 柱温：35℃

检测器：UV250nm 进样量：10μL

理论塔板数：按脱水穿心莲内酯峰计为 6840.

清火栀麦片（穿心莲内酯）



(从上到下依次为：穿心莲内酯对照品、清火栀麦片样品)

色谱条件：

色谱柱：Kromasil 100-5 C18, 250×4.6mm, 订货号 EH04704

流动相：甲醇-水（55：45）

流速：1.0mL/min 柱温：35℃

检测器：UV230nm 进样量：10μL

理论塔板数：按穿心莲内酯峰计为 3280.