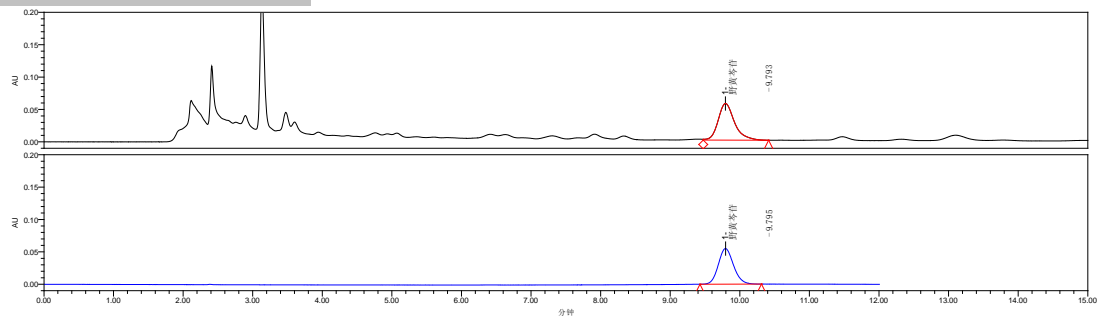


莲芪胶囊（野黄芩苷）



（从上到下依次为：野黄芩苷对照品、莲芪胶囊样品）

色谱条件：

色谱柱：Kromasil 100-5 C18, 250×4.6mm, 订货号 EH04704

流动相：甲醇-水-醋酸（35:61:4）

流速：1.0mL/min 柱温：35℃

检测器：UV335nm 进样量：10μL

理论塔板数：按野黄芩苷峰计为 9000.