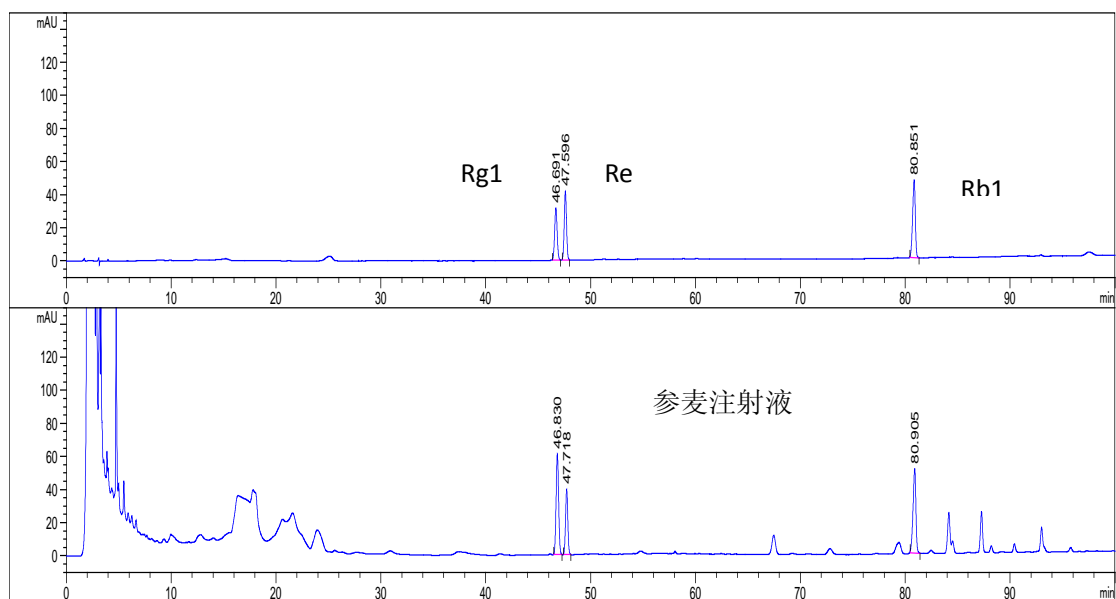


参麦注射液（人参—人参皂苷 Rg1- Re- Rb1）



色谱柱: Kromasil 100-5 C18, 250×4.6mm, 订货号 EH04704

梯度洗脱

流动相 A: 乙腈

流动相 B: 水

流速: 1.0ml/min 柱温: 30℃

检测器: UV203nm 进样量: 10μl

理论塔板数: 按人参皂苷 Rg1 计为 170000