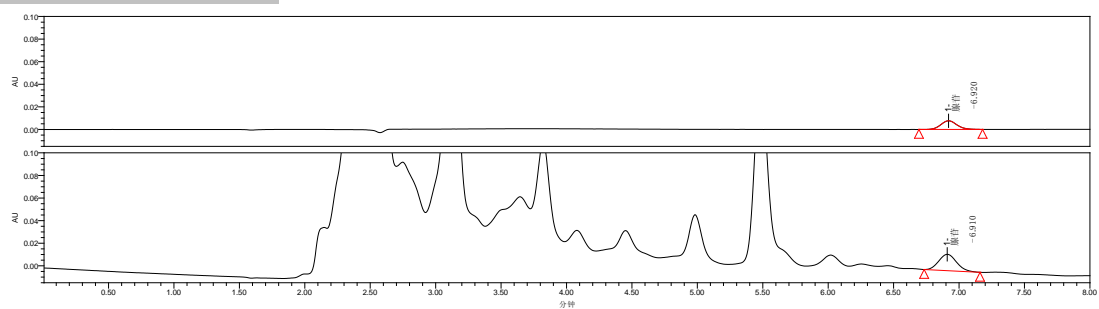


## 板蓝根颗粒（腺苷）



（从上到下依次为：腺苷对照品、板蓝根颗粒样品）

色谱条件：

色谱柱：Kromasil 100-5 C18, 250×4.6mm, 订货号 EH04704

流动相：甲醇-磷酸盐缓冲液=13:87

磷酸盐缓冲液：取 0.01mol/L 磷酸二氢钠 68.5ml 与 0.01mol/L 磷酸氢二钠 31.5ml，混合，调 pH 至 6.5

流速：1.0mL/min 柱温：35℃

检测器：UV260nm 进样量：10μL

理论塔板数：按腺苷峰计为 10000.