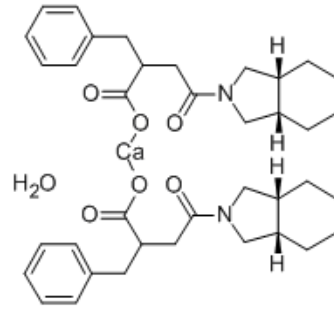
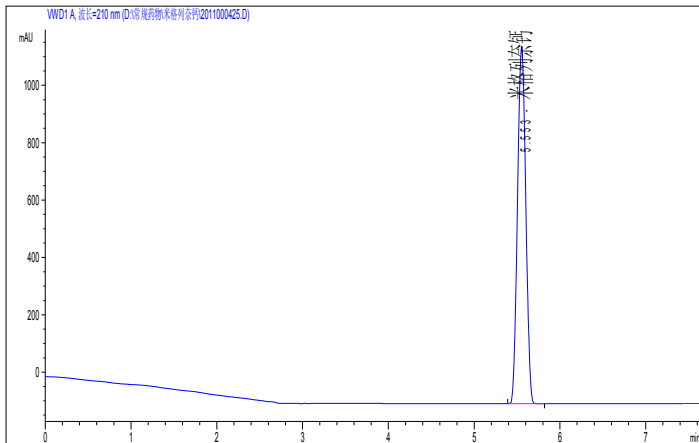


# 米格列奈钙

目标要求:



色谱柱: Kromasil 100-5 PhenylHexyl, 250 x 4.6mm (订货号 EH05704)

流动相: 0.02mol/L KH<sub>2</sub>PO<sub>4</sub>(加 5ml 三乙胺用磷酸调 pH=2.5) : 甲醇=45: 55 (V/V)

流速: 1.0 ml/min

温度: 25°C

检测器: UV 210nm

进样量 10μL

样品浓度 50 μg / mL