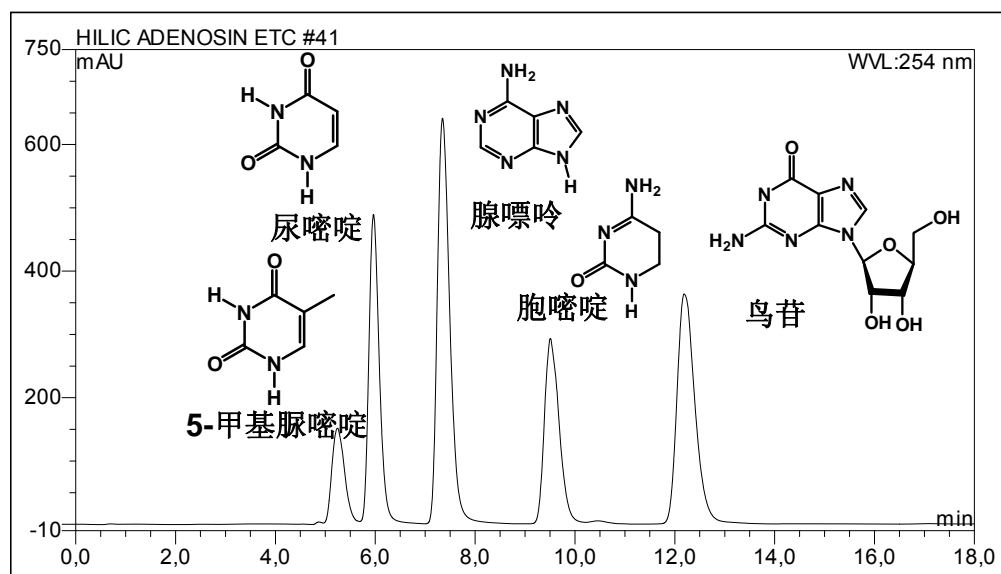


嘧啶和嘌呤碱的分析



色谱柱: EC 125/4 NUCLEODUR 100-5 HILIC

流动相: 乙腈 : 5mM 乙酸铵 水溶液 =80: 20 (V/V)

流速: 0.3ml/min

温度: 25°C

检测器: : UV 254nm

项目难点: 样品极性较强, 在常规反相柱上保留较弱

项目结果: 保留合适, 分离度良好

主要优点: 适合强极性样品的分离。