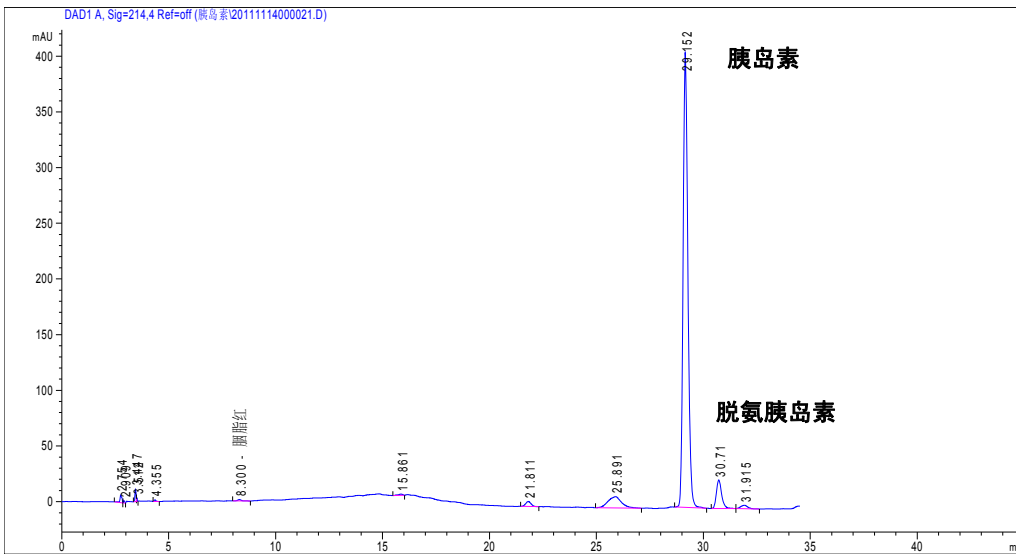


胰岛素注射液

目标：胰岛素 与 脱氢胰岛素 分离度 > 3.0

色谱柱条件按照药典规定，并达到对称性，塔板数，及其分离度大于 1.8 的要求



色谱柱; Kromasil 300-5C18, 250x4.6mm (订货号 EH05704)

流动相; A. (0.2mol/L 无水硫酸钠, 加 2.7ml 磷酸。用乙醇胺调 pH=2.3)

B; A: 乙腈 =11:9 (V/V)

流速: 1.0 ml/min

温度: 40℃

检测器: UV 214nm

进样量 10μL

项目难点: 主峰容易拖尾, 导致与脱氢胰岛素峰之间分离度达不到要求。

项目结果: 塔板数、对称因子和分离度均符合要求。

主要优点: 300A 孔径填料, 适合大分子生物样品分离。具有优秀的柱效和峰形