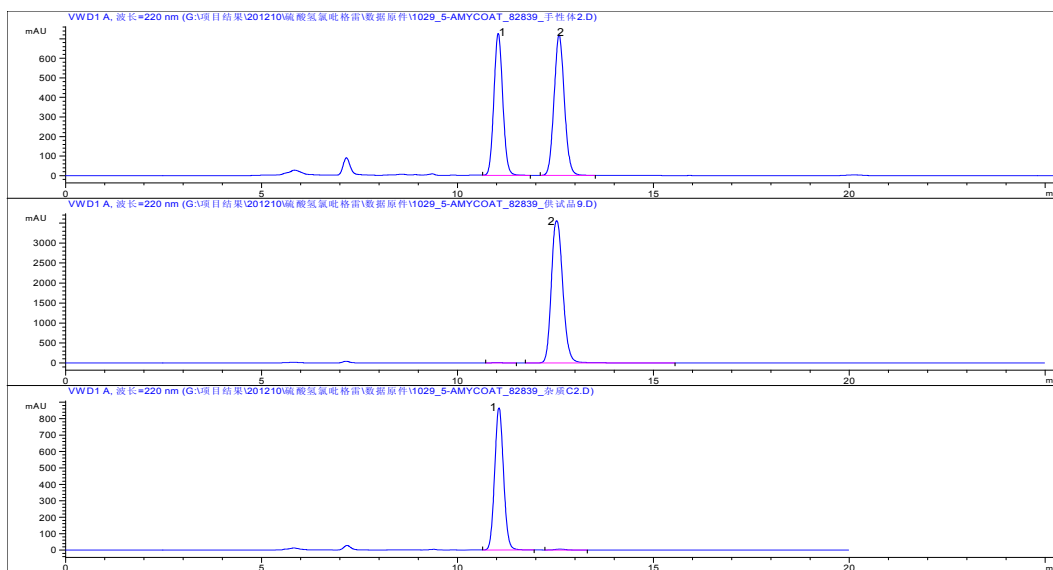


# 硫酸氢氯吡格雷

要求：拆分手性异构体

色谱图 1：正相条件下的手性拆分



(1) 对映异构体杂质                      (2) 硫酸氢氯吡格雷

色谱柱：Kromasil 5-Amycoat, 250\*4.6mm 订货号：EH3995

流动相：正己烷：异丙醇 = 90：10 (v/v)

流速：0.5ml/min

温度：25℃

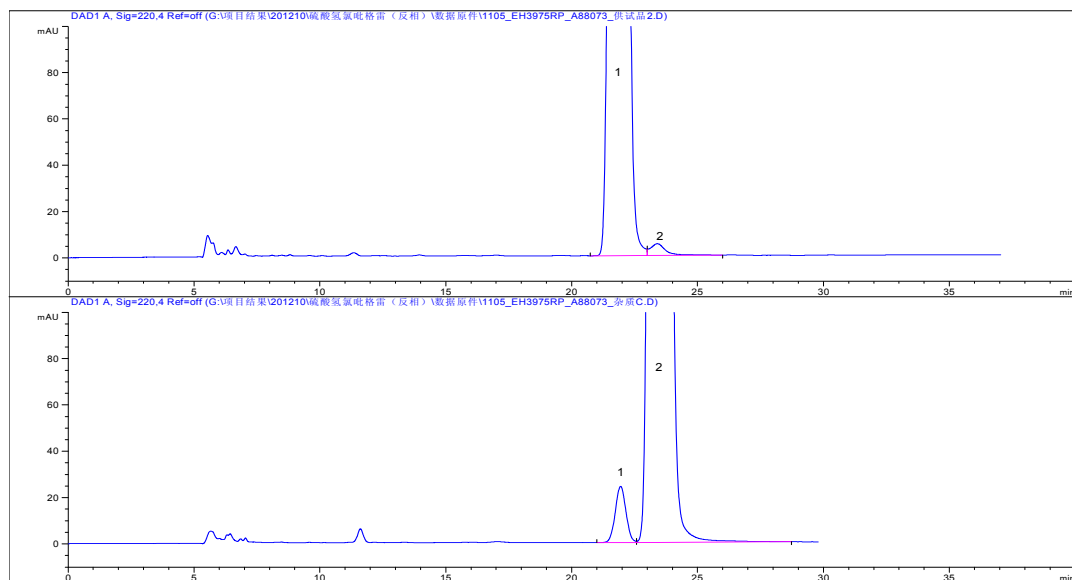
检测器：UV 220nm

进样量：10 μL

项目结果：异构体间分离度大于 3

主要优点：极佳的分离效果和柱效

## 色谱图 2: 反相条件下的手性拆分



(1) 对映异构体杂质

(2) 硫酸氢氯吡格雷

色谱柱 : Kromasil 5-Cellucoat RP, 250x4.6mm

订货号: EH3975 RP

流动相: KH<sub>2</sub>PO<sub>4</sub> 溶液-乙腈 (40:60), (V/V)

流速: 0.5ml/min

温度: 25℃

检测器: UV 220nm

进样量: 10 μL

项目难点: 反相条件下, 氯吡格雷峰与对映异构体峰难于分离

项目结果: 异构体间分离度大于 1.5

主要优点: 反相条件下使用, 优秀的柱效和峰形