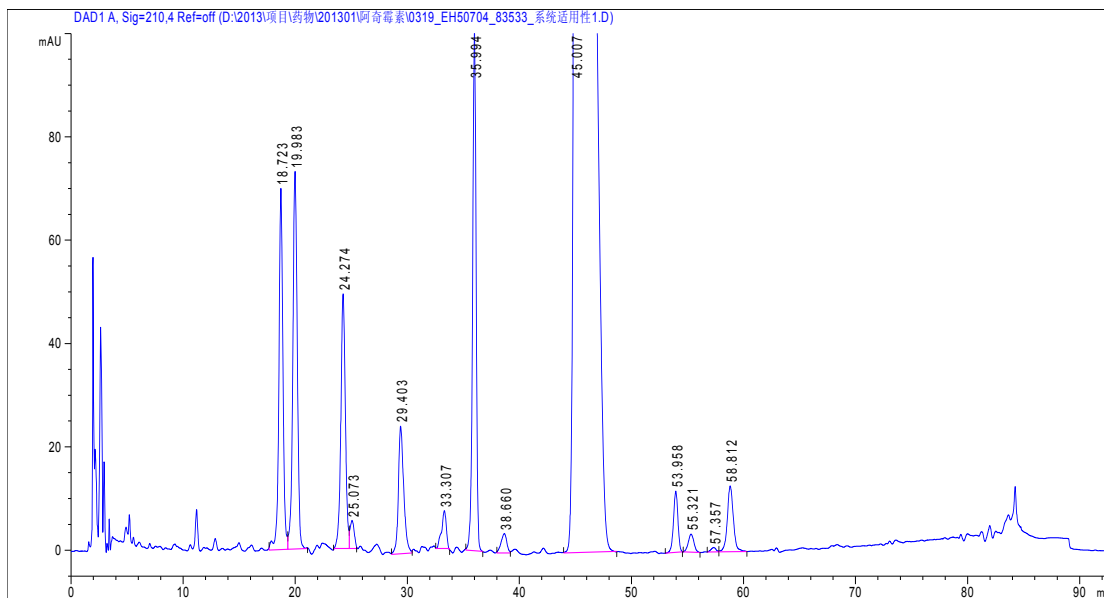


# 阿奇霉素 (EP)

要求：参考 EP 方法，将标准提高。系统适用性图中，尽可能多的检出杂质，并且各杂质峰间的分离度应符合要求。



色谱柱型号：Kromasil Eternity 5-C18, 250\*4.6mm, 订货号：EH50704

流动相：A:1.9g/L 无水磷酸氢二钠溶液（稀磷酸调 pH=8.9），B: 乙腈-甲醇（75:25）

时间 (min)	A%	B%
0	50	50
25	45	55
30	40	60
80	25	75
81	50	50
93	50	50

流速：1.0ml/min

柱温：60℃

检测器：UV 210nm

进样量：50μL

项目难点：流动相碱性较强，严重影响色谱柱的使用寿命。前面杂质峰间的分离度不易达到要求。

项目结果：主要杂质峰均能很好的检出，并且分离度良好。

主要优点：良好的使用寿命和选择性。