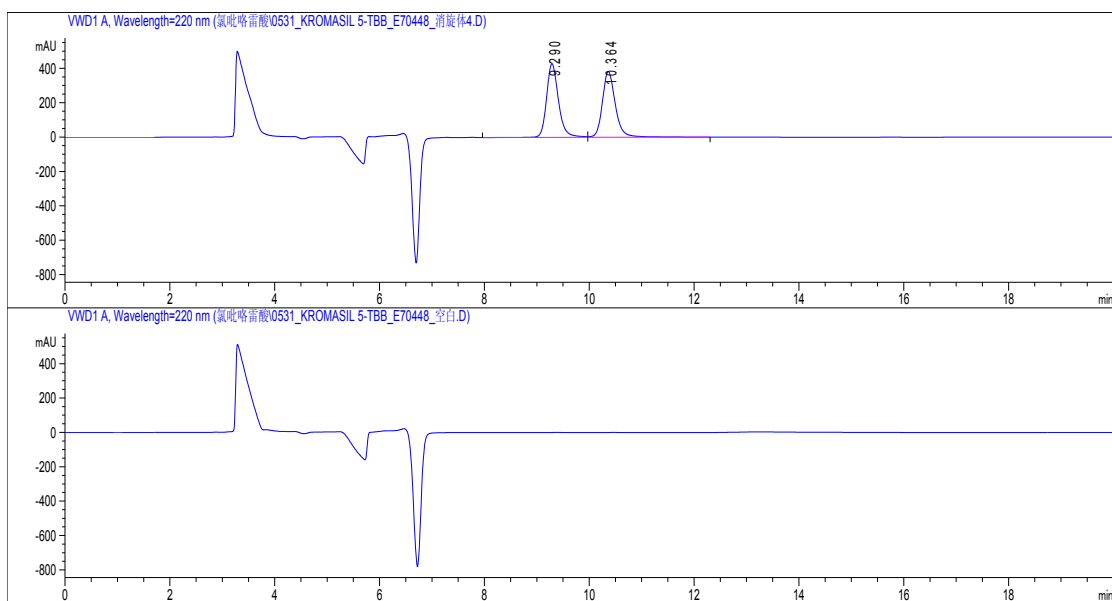


氯吡咯雷酸（手性）

目标要求：拆分手性异构体，分离度达到 2.0



色谱柱：Kromasil 5-TBB,250*4.6mm， 订货号：EH3982

流动相：Hex-EtOH-MeOH-甲酸（95:2:3:0.1）,(V/V/V/V)

流速：1.0ml/min

柱温：室温

检测器：UV 220nm

进样量：5 μ L

项目难点：在正相和反相体系下，其他手性柱均不能很好的拆分异构体。样品拖尾严重，加 0.1%三氟乙酸改善效果不佳，最终添加 0.1%的甲酸溶液能得到良好的峰型。

项目结果：异构体间分离度达到 2.6，峰型及柱效良好。

主要优点：具有极佳的分离效果，优秀的柱效和峰型。