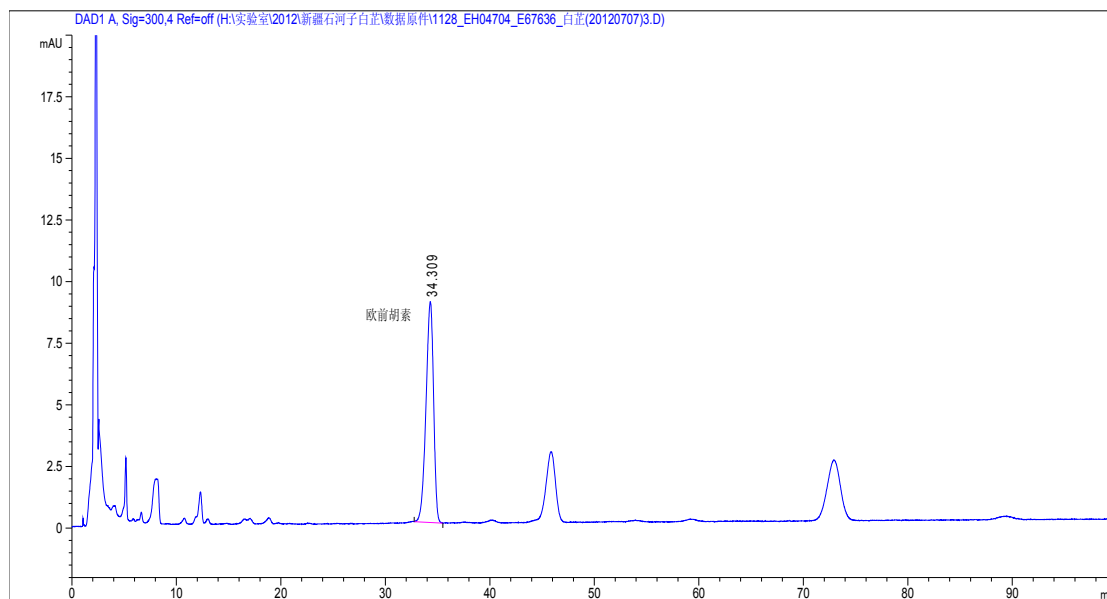


# 白芷（含量测定-2010 版药典）



色谱条件:

柱子型号: Kromasil 100-5C18, 250×4.6mm 订货号 EH04704

流动相: 甲醇-水=55:45

流速: 1.0ml/min 柱温: 25℃

检测器: UV300nm 进样量: 20μL

结果: 理论塔板数按欧前胡素峰计算是 10538