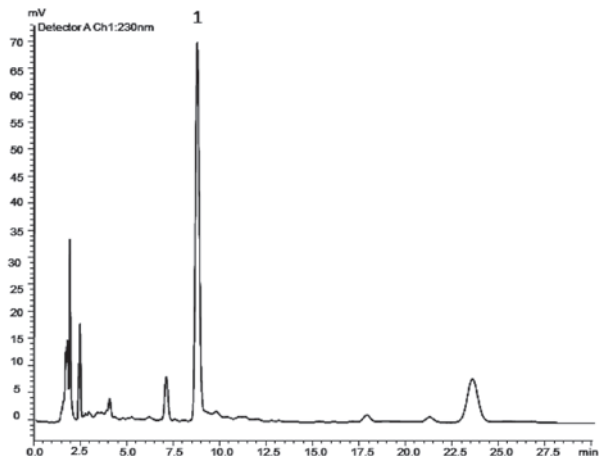
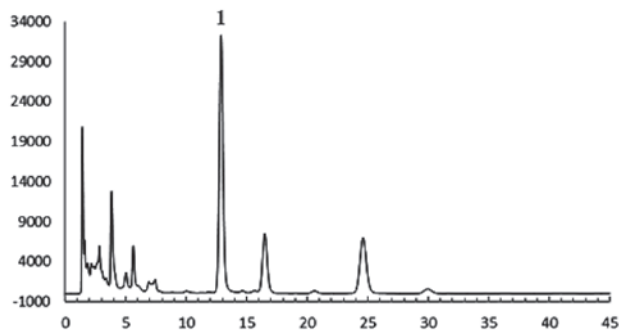


## 1.白芍



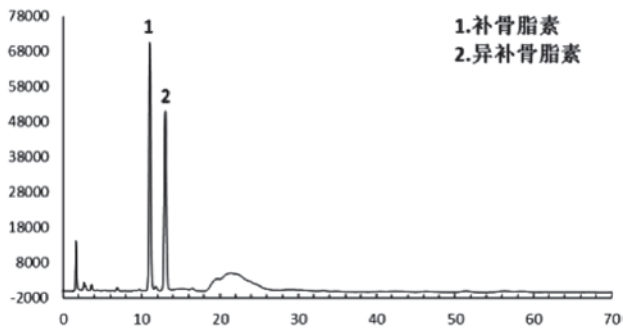
色谱柱: Kromasil 100-5 C18 (150×4.6mm, 5 μm)  
 流动相: 乙腈-0.1%磷酸溶液 (14:86)  
 流速: 1.0ml/min  
 柱温: 40°C  
 检测器: UV230  
 进样量: 10 μL  
 理论塔板数: 不低于2000

## 2.白芷



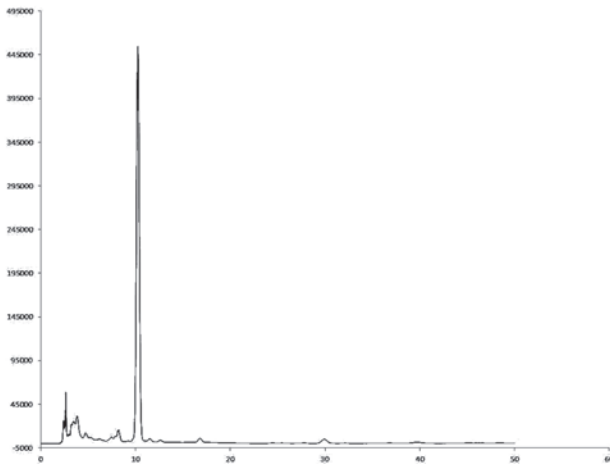
色谱柱: Kromasil 100-5 C18 (150×4.6mm, 5 μm)  
 流动相: 甲醇-水 (60:40)  
 流速: 1.0ml/min  
 柱温: 30°C  
 检测器: UV300  
 进样量: 10 μL  
 理论塔板数: 不低于3000

## 3.补骨脂



色谱柱: Kromasil 100-5 C18 (150×4.6mm, 5 μm)  
 流动相: 甲醇-水 (45:55)  
 流速: 1.0ml/min  
 柱温: 33°C  
 检测器: UV246  
 进样量: 5 μL  
 理论塔板数: 不低于3000  
 样品: 1.补骨脂素 2.异补骨脂素

## 4.陈皮



色谱柱: Kromasil 100-5 C18 (250×4.6mm, 5 μm)  
 流动相: 甲醇-醋酸-水 (35:4:61)  
 流速: 1.0ml/min  
 柱温: 室温  
 检测器: UV283  
 进样量: 5 μL  
 理论塔板数: 不低于2000