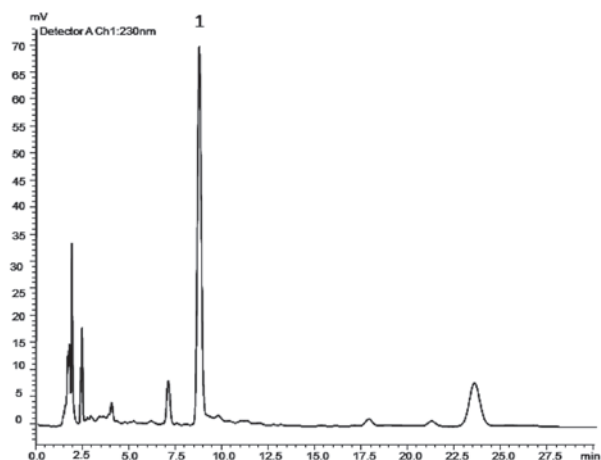
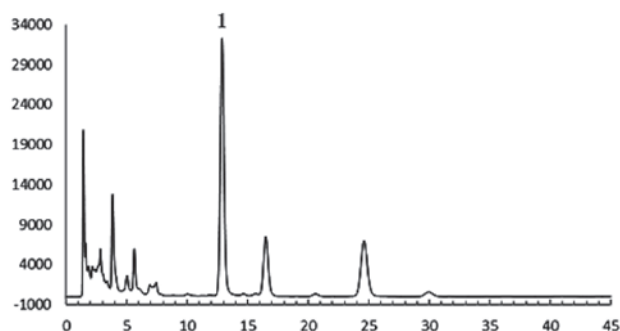


1.白芍



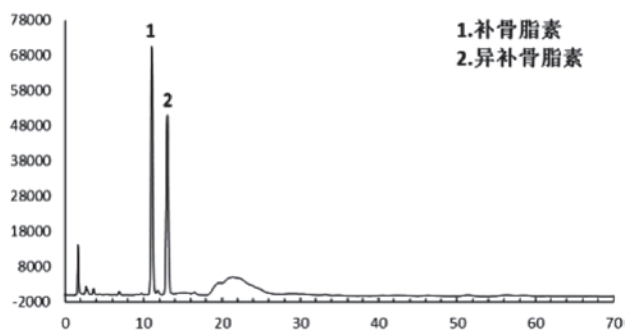
色谱柱: Kromasil 100-5 C18 (150×4.6mm, 5 μm)
 流动相: 乙腈-0.1%磷酸溶液 (14:86)
 流速: 1.0ml/min
 柱温: 40℃
 检测器: UV230
 进样量: 10 μL
 理论塔板数: 不低于2000

2.白芷



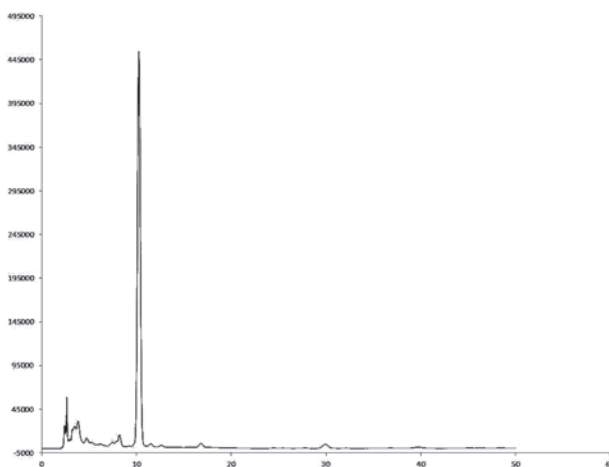
色谱柱: Kromasil 100-5 C18 (150×4.6mm, 5 μm)
 流动相: 甲醇-水 (60:40)
 流速: 1.0ml/min
 柱温: 30℃
 检测器: UV300
 进样量: 10 μL
 理论塔板数: 不低于3000

3.补骨脂



色谱柱: Kromasil 100-5 C18 (150×4.6mm, 5 μm)
 流动相: 甲醇-水 (45:55)
 流速: 1.0ml/min
 柱温: 33℃
 检测器: UV246
 进样量: 5 μL
 理论塔板数: 不低于3000
 样品: 1.补骨脂素 2.异补骨脂素

4.陈皮



色谱柱: Kromasil 100-5 C18 (250×4.6mm, 5 μm)
 流动相: 甲醇-醋酸-水 (35:4:61)
 流速: 1.0ml/min
 柱温: 室温
 检测器: UV283
 进样量: 5 μL
 理论塔板数: 不低于2000