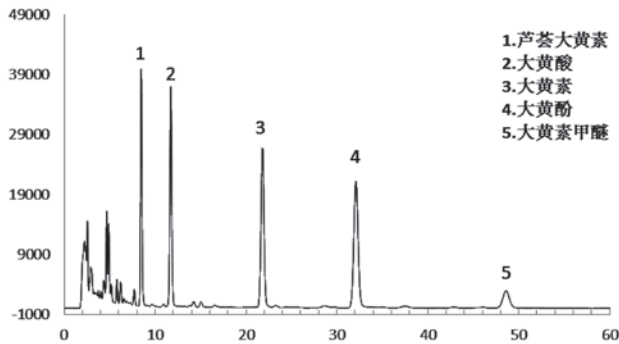


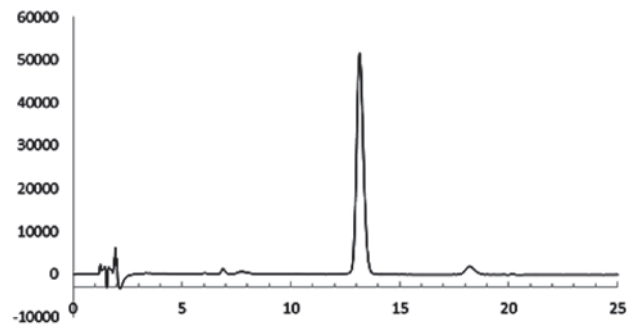
2015 药典应用目录

5. 大黄



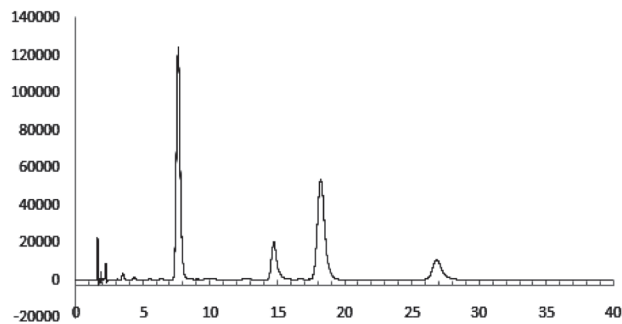
色谱柱: Kromasil 100-5 C18 (250 × 4.6mm, 5 μm)
流动相: 甲醇-0.1%磷酸溶液 (70:30)
流速: 1.0ml/min
柱温: 45°C
检测器: UV254
进样量: 10 μL
理论塔板数: 不低于3000
样品: 1. 芦荟大黄素 2. 大黄酸 3. 大黄素
4. 大黄酚 5. 大黄素甲醚

6. 桂枝



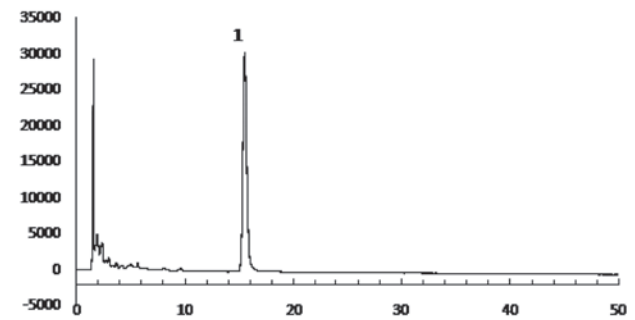
色谱柱: Kromasil 100-5 C18 (250 × 4.6mm, 5 μm)
流动相: 乙腈: 水 (32: 68)
流速: 1.0ml/min
柱温: 30°C
检测器: UV290
进样量: 10 μL
理论塔板数: 按桂皮醛峰计算不低于3000

7. 秦皮



色谱柱: Kromasil 100-5 C18 (250 × 4.6mm, 5 μm)
流动相: 乙腈-0.1%磷酸溶液(8: 92)
流速: 1.0ml/min
柱温: 30°C
检测器: UV334
进样量: 10 μL
理论塔板数: 按秦皮乙素峰计算不低于5000

8. 牡丹皮



色谱柱: Kromasil 100-5 C18 (250 × 4.6mm, 5 μm)
流动相: 甲醇: 水 (45:55)
流速: 1.0ml/min
柱温: 30°C
检测器: UV274
进样量: 10 μL
理论塔板数: 按丹皮酚峰计算不低于5000