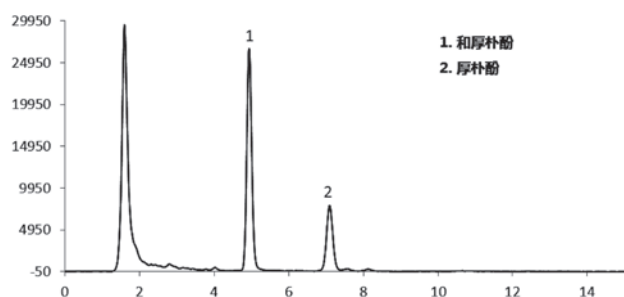
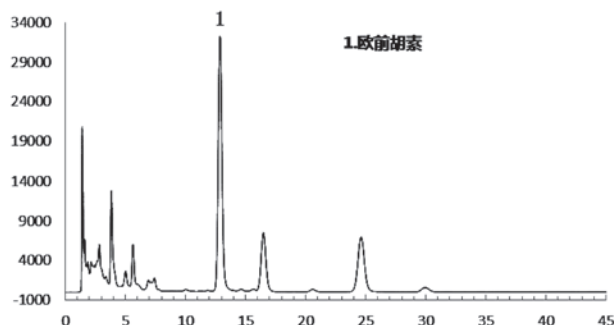


9.厚朴



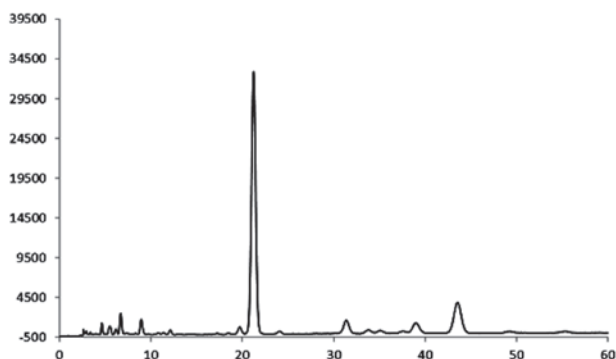
色谱柱: Kromasil 100-5 C18 (150 × 4.6mm, 5 μm)
 流动相: 甲醇-水 (78:22)
 流速: 1.0ml/min
 柱温: 35°C
 检测器: UV294
 进样量: 10 μl
 理论塔板数: 不低于3800
 样品: 1.和厚朴酚 2.厚朴酚

10.化橘红



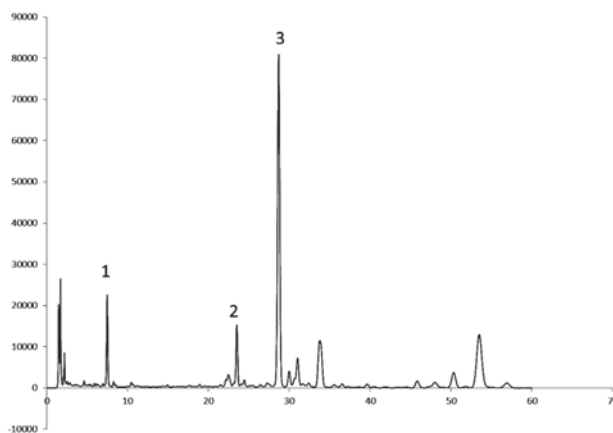
色谱柱: Kromasil 100-5 C18 (150 × 4.6mm, 5 μm)
 流动相: 甲醇-醋酸-水 (35:4:61)
 流速: 1.0ml/min
 柱温: 室温
 检测器: UV283
 进样量: 10 μl
 理论塔板数: 不低于1000

11.黄芩



色谱柱: Kromasil 100-5 C18 (250 × 4.6mm, 5 μm)
 流动相: 甲醇-水-磷酸 (43:57:0.2)
 流速: 1.0ml/min
 柱温: 25°C
 检测器: UV280
 进样量: 10 μL
 理论塔板数: 不低于3000

12.菊花



色谱柱: Kromasil 100-5 C18 (250 × 4.6mm, 5 μm)
 流动相: 乙腈-0.1%磷酸溶液 (10:90) (20:80)
 流速: 1.0ml/min
 柱温: 30°C
 检测器: UV348
 进样量: 5 μL
 理论塔板数: 不低于3000
 样品: 1.绿原酸 2.木犀草苷 3.5-O-双咖啡酰奎宁酸