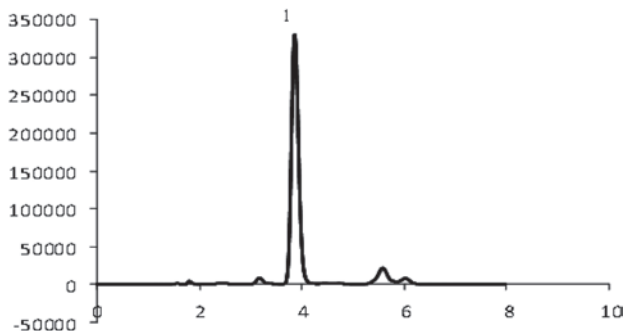


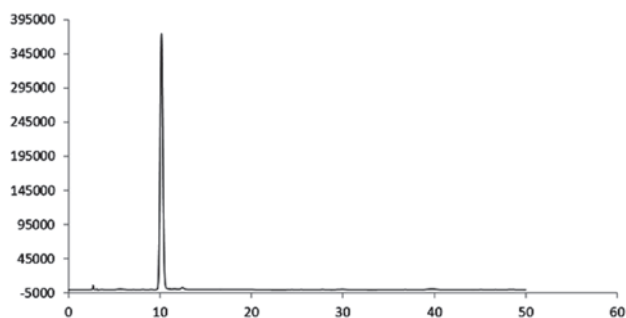
2015 药典应用目录

13. 胡椒



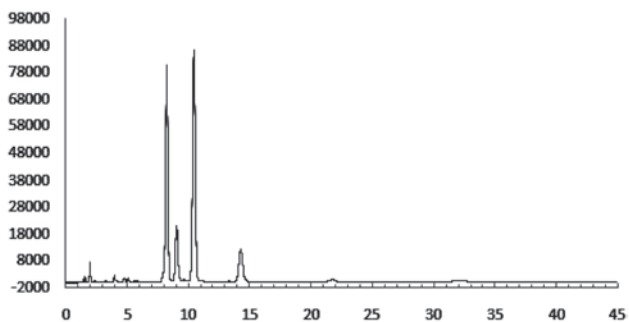
色谱柱: Kromasil 100-5 C18 (250 × 4.6mm, 5 μm)
流动相: 甲醇-水 (77:23)
流速: 1.0ml/min
柱温: 30°C
检测器: UV343
进样量: 10 μL
理论塔板数:

14. 橘皮苷



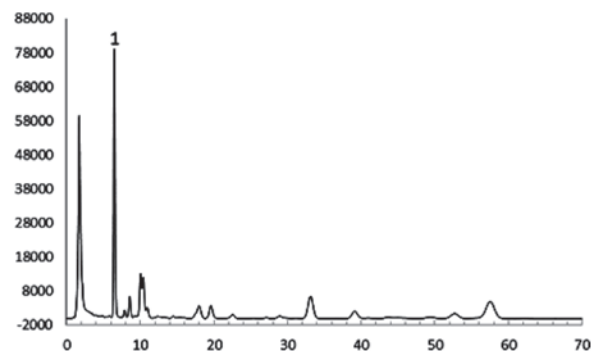
色谱柱: Kromasil 100-5 C18 (250 × 4.6mm, 5 μm)
流动相:
流速: 1.0ml/min
柱温:
检测器: UV280
进样量: 10 μL
理论塔板数: 不低于3000

15. 芦荟



色谱柱: Kromasil 100-5 C18 (250 × 4.6mm, 5 μm)
流动相: 乙腈-水 (25:75)
流速: 1.0ml/min
柱温: 室温
检测器: UV355
进样量: 10 μL
理论塔板数: 不低于2000

16. 五味子



色谱柱: Kromasil 100-5 C18 (150 × 4.6mm, 5 μm)
流动相: 甲醇-水 (65:35)
流速: 1.0ml/min
柱温: 35°C
检测器: UV250
进样量: 10 μL
理论塔板数: 不低于2000