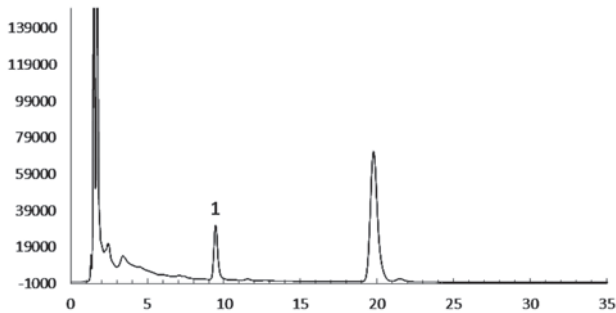
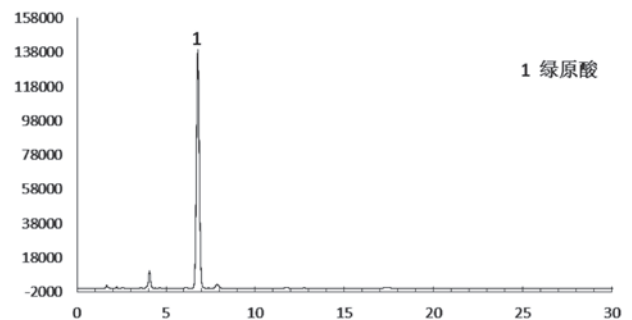


17.母丁香



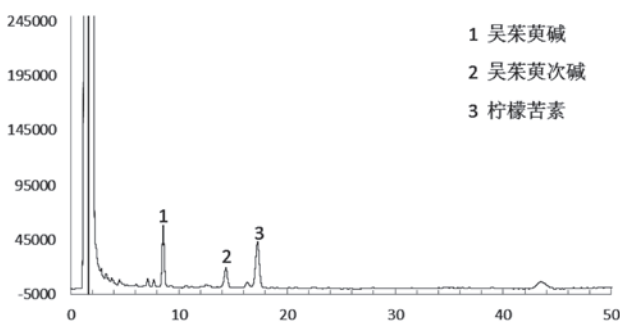
色谱柱: Kromasil100-5C18 (150×4.6mm, 5 μ m)
 流动相: 甲醇-水 (55:45)
 柱温: 35℃
 检测波长: 280nm
 流速: 1.0ml/min
 进样量: 10 μ l

18.金银花



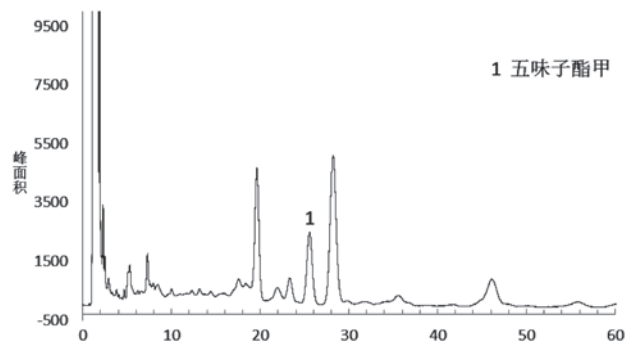
色谱柱: Kromasil100-5C18 (150×4.6mm, 5 μ m)
 流动相: 乙腈- 0.4%磷酸 (11:89)
 柱温: 30℃
 检测波长: 327nm
 流速: 1.0ml/min
 进样量: 10 μ l

19.吴茱萸



色谱柱: Kromasil 100-5 C18 (150×4.6mm, 5 μ m)
 流动相: 乙腈-水-四氢呋喃-冰醋酸(41: 59: 1: 0.2)
 柱温: 30℃
 检测波长: 225nm
 流速: 1.0ml/min
 进样量: 10 μ l

20.南五味子



色谱柱: Kromasil 100-5 C18 (150×4.6mm, 5 μ m)
 流动相: 四氢呋喃-水 (34:66)
 柱温: 30℃
 检测波长: 254nm
 流速: 1.0ml/min
 进样量: 10 μ l