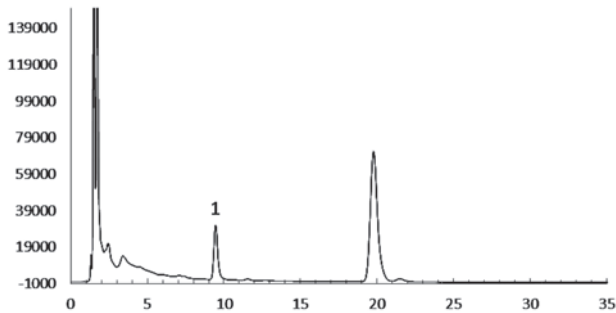
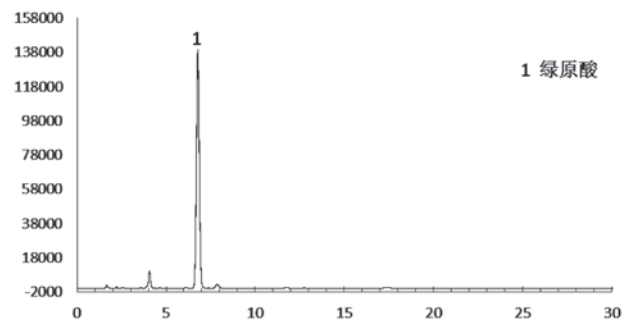


## 17.母丁香



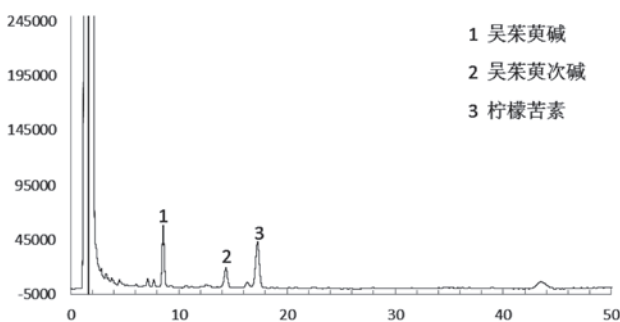
色谱柱: Kromasil100-5C18 ( 150×4.6mm, 5 μ m )  
 流动相: 甲醇-水 ( 55:45 )  
 柱温: 35℃  
 检测波长: 280nm  
 流速: 1.0ml/min  
 进样量: 10 μ l

## 18.金银花



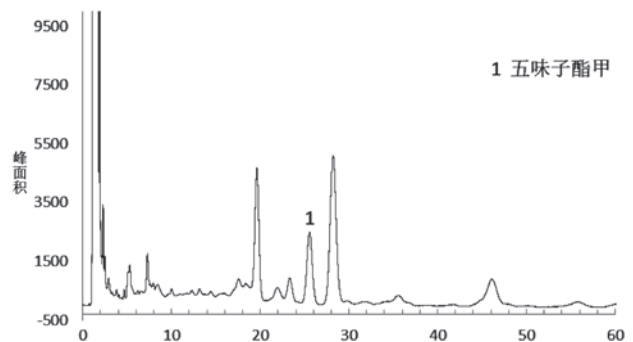
色谱柱: Kromasil100-5C18 ( 150×4.6mm, 5 μ m )  
 流动相: 乙腈- 0.4%磷酸 ( 11:89 )  
 柱温: 30℃  
 检测波长: 327nm  
 流速: 1.0ml/min  
 进样量: 10 μ l

## 19.吴茱萸



色谱柱: Kromasil 100-5 C18 ( 150×4.6mm, 5 μ m )  
 流动相: 乙腈-水-四氢呋喃-冰醋酸(41: 59: 1: 0.2)  
 柱温: 30℃  
 检测波长: 225nm  
 流速: 1.0ml/min  
 进样量: 10 μ l

## 20.南五味子



色谱柱: Kromasil 100-5 C18 ( 150×4.6mm, 5 μ m )  
 流动相: 四氢呋喃-水 ( 34:66 )  
 柱温: 30℃  
 检测波长: 254nm  
 流速: 1.0ml/min  
 进样量: 10 μ l