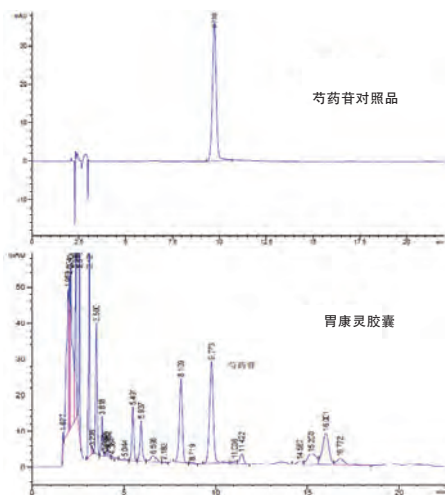


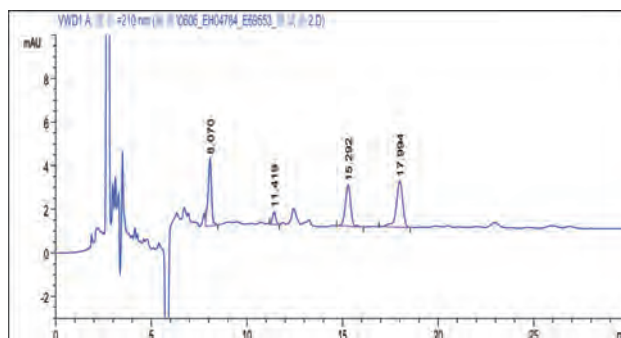
24.胃康灵胶囊



色谱柱: Kromasil XT C18 5um 250x4.6mm
 流动相: 乙腈:0.1%磷酸水溶液=15:85
 流速: 1.0毫升/分钟
 进样量: 10ul
 柱温: 35℃
 检测器: UV230nm
 塔板以芍药苷计13500, 对称度1.0

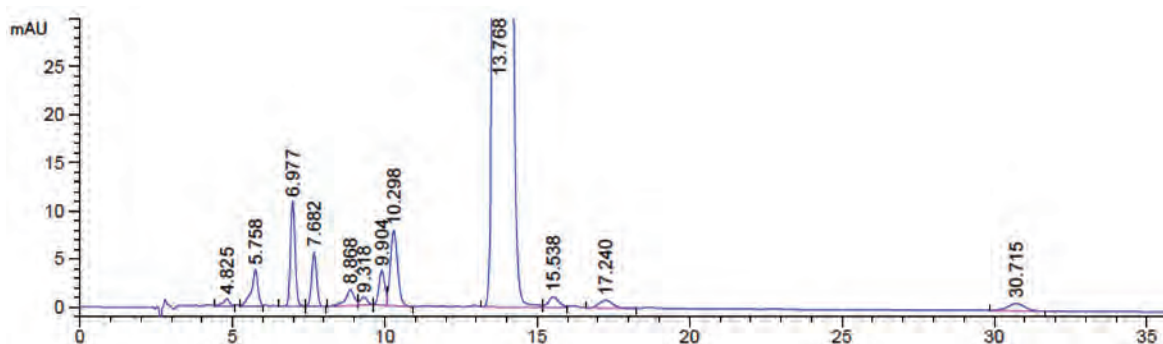
5.通宜理肺颗粒

项目要求: 按中国药典2010版标准, 盐酸麻黄碱峰的塔板数不低于3000



色谱柱: Kromasil 100-5 Phenyl,250 x 4.6mm
 流动相: 甲醇-0.092%磷酸溶液
 (含0.04%三乙胺和0.02%二正丁胺) (1.5 : 98.5), (v/v)
 流速: 1.0ml/min
 柱温: 25℃
 检测器: UV 210nm
 进样量: 10 μ L

26.利福平



色谱柱: Kromasil 100-5 C8 (250×4.6mm, 5 μ m)
 流动相: 甲醇-乙腈-0.075mol/L磷酸二氢钾溶液-1.0mol/L枸橼酸溶液 (30:30:36:4)
 流速: 1.0ml/min
 柱温: 室温
 检测器: UV254
 进样量: 10 μ L