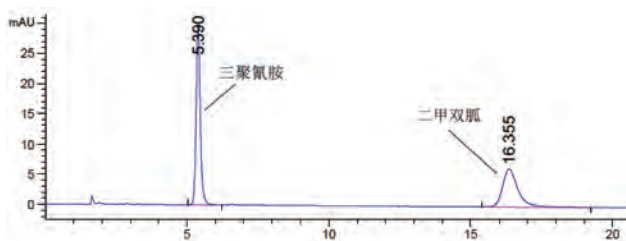


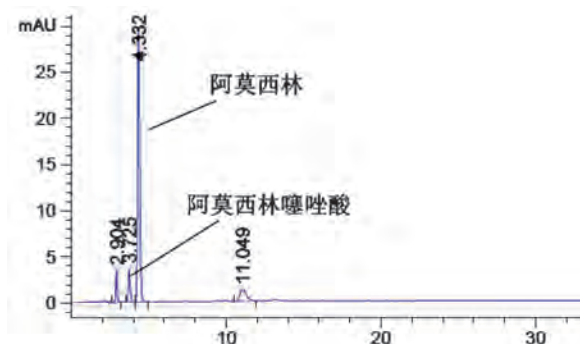
2015 药典应用目录

27. 盐酸二甲双胍



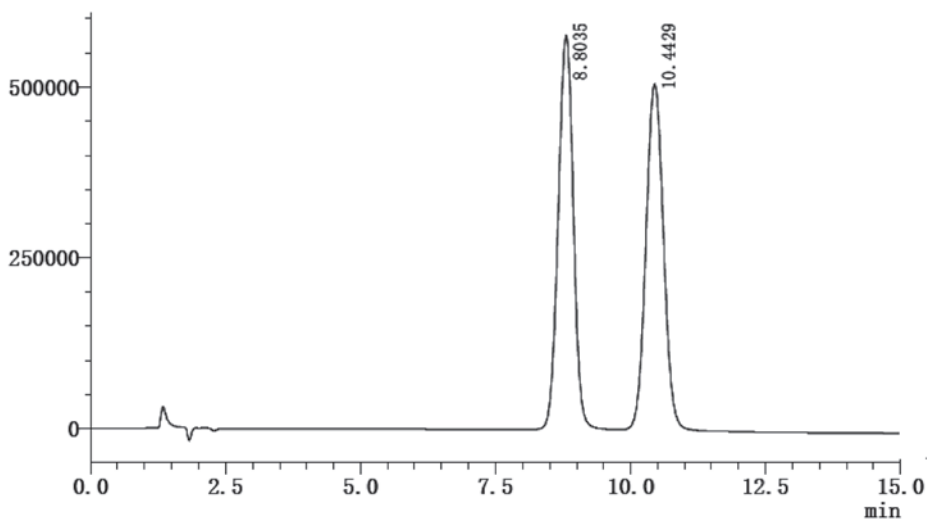
色谱柱: EC 250/4.6 Nucleosil 100-5 SA
流动相: 1.7%磷酸二氢铵溶液
流速: 1.0ml/min
柱温: 室温
检测器: UV218
进样量: 10 μ L

28. 阿莫西林



色谱柱: Kromasil 100-5 C18 (250 \times 4.6mm, 5 μ m)
流动相: 0.05mol/L磷酸二氢钾溶液-乙腈 (97.5:2.5)
流速: 1.0ml/min
柱温: 室温
检测器: UV254
进样量: 10 μ L

29. 左氧氟沙星



色谱柱: Kromasil 100-5 C18, 250 \times 4.6mm
流动相: 醋酸铵高氯酸钠溶液 (取醋酸铵4.0g和高氯酸钠7.0g, 加水1300ml使溶解, 用磷酸调节PH值至2.2) -乙腈 (85:15)
流速: 1.0ml/min
柱温: 室温
检测器: UV294
进样量: 10 μ L