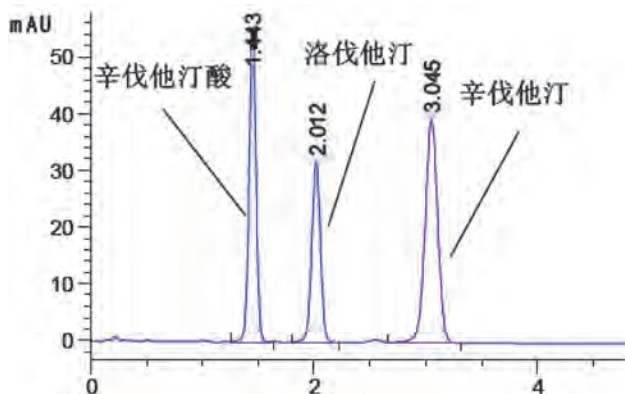
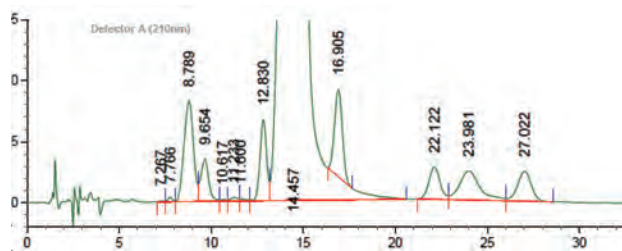


30.辛伐他汀



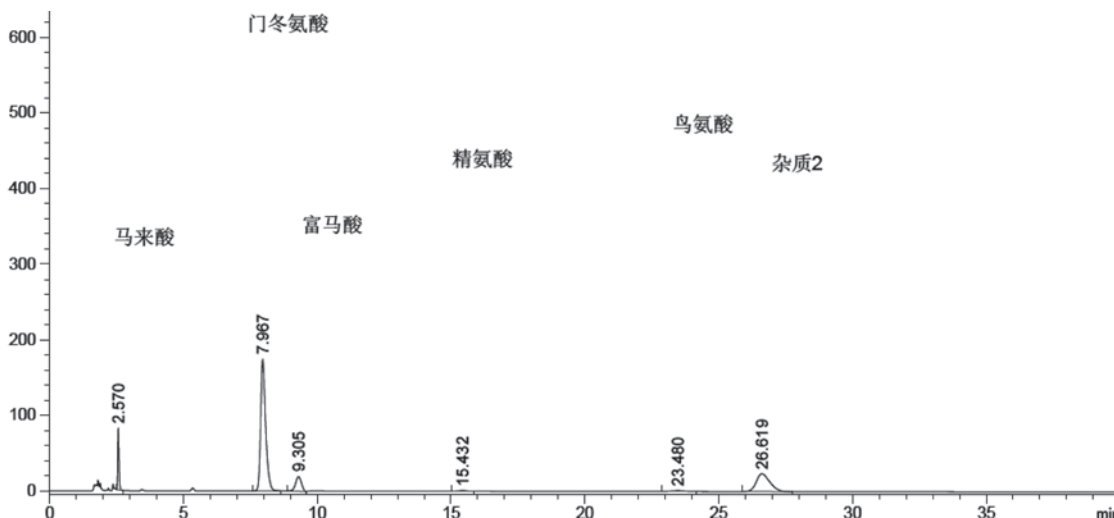
色谱柱:Kromasil 100-3.5C18, 33×4.6mm
 流动相: A: 乙腈-0.1%磷酸溶液=50:50 B: 0.1%磷酸
 乙腈溶液[乙腈-0.1%磷酸溶液(50:50)]
 流速: 3.0ml/min
 柱温: 25℃(室温)
 检测器: UV238
 进样量: 10 μL
 理论塔板数: 不低于3000

31.阿卡波糖



色谱柱:Kromasil 100-5 NH2 (250×4.6mm, 5 μm)
 流动相: 乙腈-磷酸盐缓冲液(取磷酸二氢钾600mg与无水磷酸氢二钠279mg,加水溶解并稀释至1000ml)(75:25)
 流速: 2.0ml/min
 柱温: 35℃ 检测器: UV210
 进样量: 10 μL
 理论塔板数: 不低于2000

32.门冬氨酸鸟氨酸



色谱柱: Kromasil 100-5 NH2 (250×4.6mm, 5 μm)
 流动相: 0.02mol/L磷酸二氢钾溶液-乙腈(40:60)
 流速: 1.0ml/min (1.3ml/min)
 柱温: 25℃
 检测器: UV205
 进样量: 20 μL