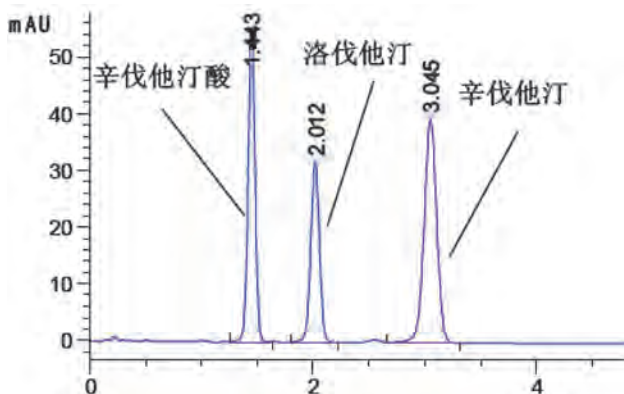
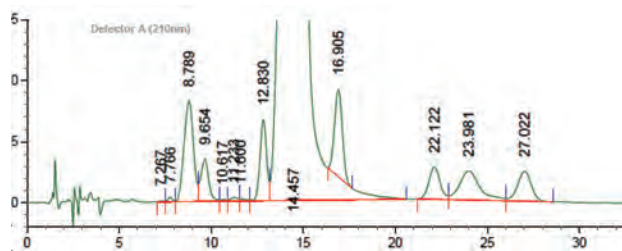


30. 辛伐他汀



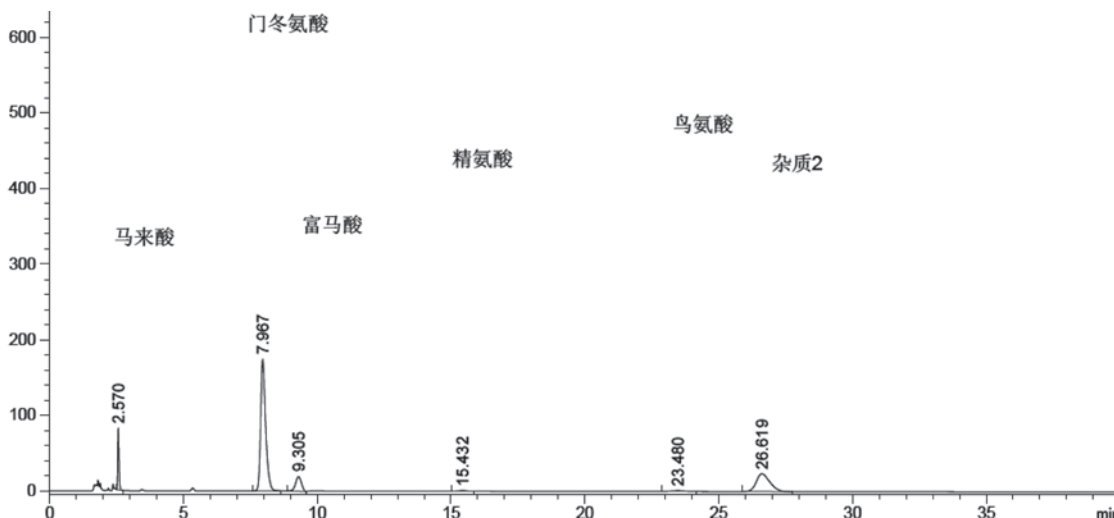
色谱柱: Kromasil 100-3.5C18, 33 × 4.6mm
 流动相: A: 乙腈-0.1%磷酸溶液=50:50 B: 0.1%磷酸
 乙腈溶液[乙腈-0.1%磷酸溶液(50:50)]
 流速: 3.0ml/min
 柱温: 25°C (室温)
 检测器: UV238
 进样量: 10 μL
 理论塔板数: 不低于3000

31. 阿卡波糖



色谱柱: Kromasil 100-5 NH2 (250 × 4.6mm, 5 μm)
 流动相: 乙腈-磷酸盐缓冲液 (取磷酸二氢钾600mg与无水磷酸氢二钠279mg,加水溶解并稀释至1000ml) (75:25)
 流速: 2.0ml/min
 柱温: 35°C 检测器: UV210
 进样量: 10 μL
 理论塔板数: 不低于2000

32. 门冬氨酸鸟氨酸



色谱柱: Kromasil 100-5 NH2 (250 × 4.6mm, 5 μm)
 流动相: 0.02mol/L磷酸二氢钾溶液-乙腈 (40:60)
 流速: 1.0ml/min (1.3ml/min)
 柱温: 25°C
 检测器: UV205
 进样量: 20 μL