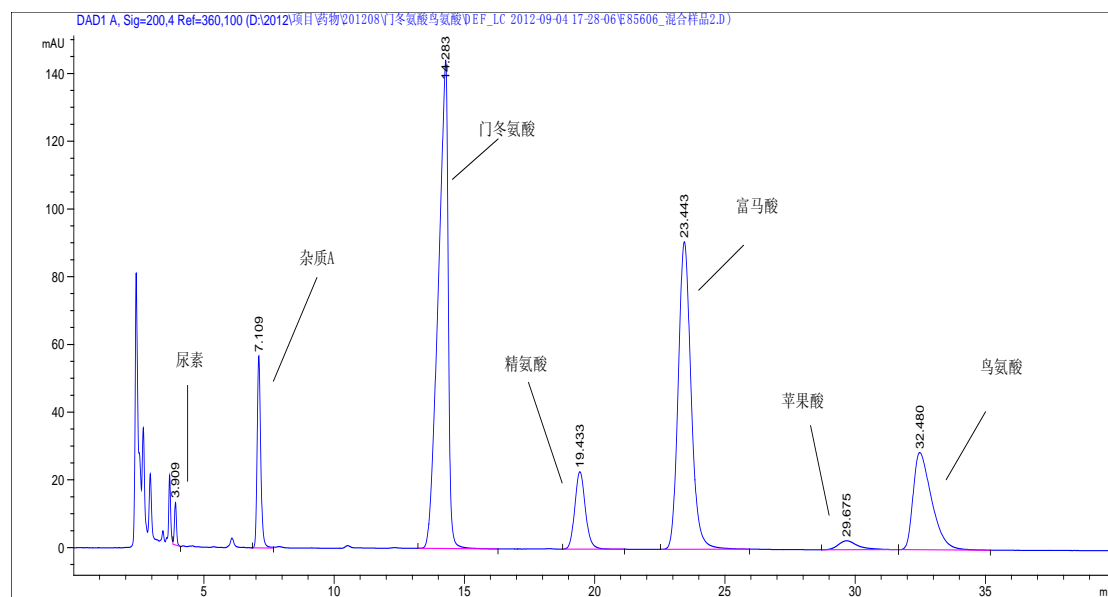


## 门鸟氨酸系统适用性

要求：门鸟氨酸分离度大于 4，鸟氨酸塔板数不小于 3000，主峰与 4 杂质间分离度大于 2.5  
色谱图：



色谱柱：Kromasil 100-5 NH<sub>2</sub>, 250\*4.6mm , 订货号：EH04744

流动相：0.03MKH<sub>2</sub>PO<sub>4</sub> (20%KOH 调 pH=5.50) -乙腈 (40:60), (V/V)

流速：1.0ml/min

温度：25℃

检测器：UV 200nm

进样量：10 μL

项目难点：各杂质峰间分离度难达到要求，鸟氨酸柱效低。

项目结果：个杂质峰之间的分离度符合要求，重现性良好。

主要优点：良好的选择性和柱效，极佳的批次重现性。