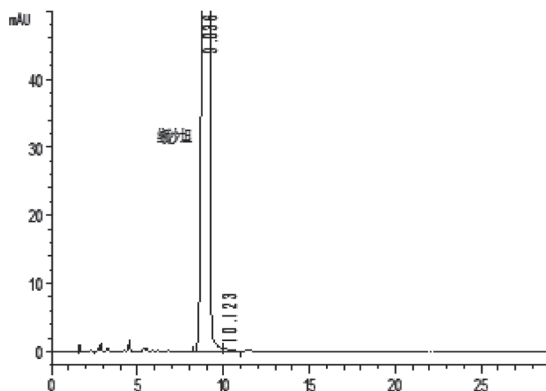


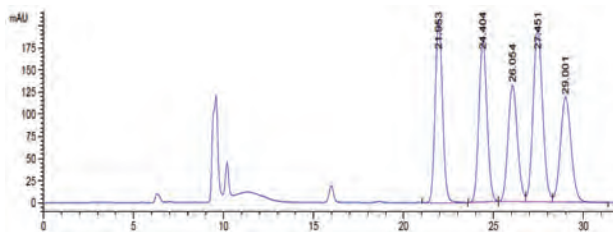
# 2015 药典应用目录

## 33. 缬沙坦



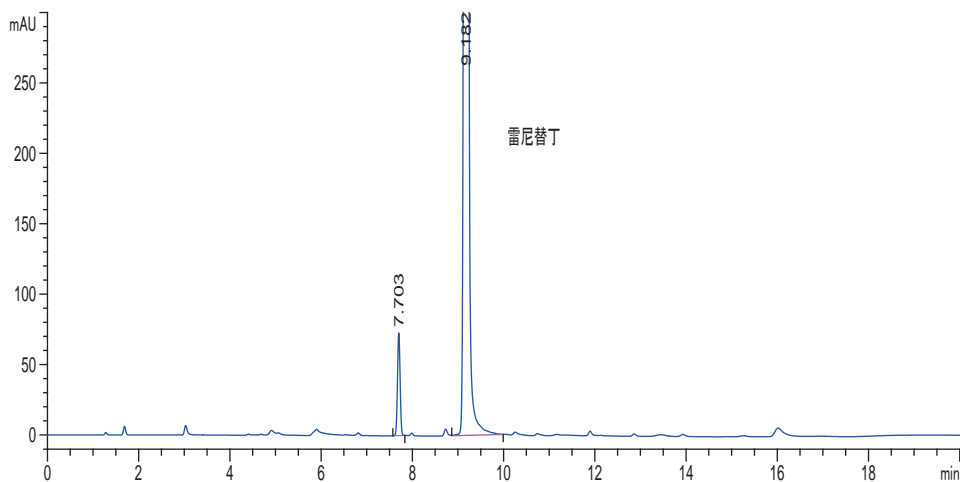
色谱柱: Kromasil 100-5 C18 (250 × 4.6mm, 5 μm)  
流动相: 乙腈-水-冰醋酸 (500:500:1)  
流速: 1.0ml/min  
柱温: 室温  
检测器: UV230  
进样量: 20 μL  
理论塔板数: 不低于4000

## 34. 雷贝拉唑钠



色谱柱: Kromasil 100-5 C18, 250x4.6mm  
流动相: 0.015mol/L磷酸氢二钠溶液-乙腈(60:40)  
流速: 1.0ml/min  
柱温: 30°C  
检测器: UV290  
进样量: 10 μL  
理论塔板数: 不低于5000

## 35. 雷尼替丁



色谱柱: Kromasil 100-5C18, 250 × 4.6mm 订货号EH04704  
梯度洗脱  
流动相A: 磷酸盐缓冲液:乙腈=98:2 (v/v)  
流动相B: 磷酸盐缓冲液:乙腈=78:22 (V/V)  
(磷酸盐缓冲液: 取磷酸6.8ml置1900ml水中, 加50%氢氧化钠溶液8.6ml, 加水至2000ml, 用磷酸或50% 氢氧化钠溶液调节pH值至7.10 ± 0.05)  
流速: 1.85ml/min 柱温: 35°C  
检测器: UV 230nm 进样量: 10 μL  
结果: 理论塔板数按雷尼替丁峰计算是82624