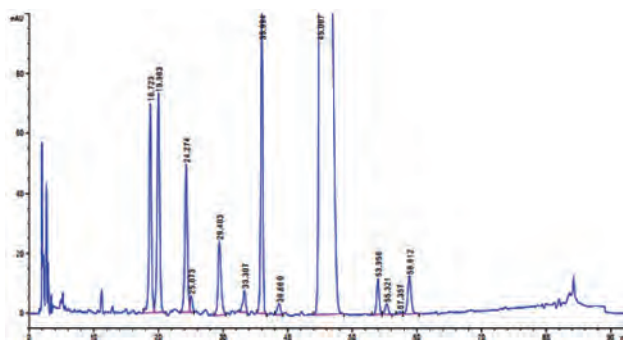


### 36.阿奇霉素

### 37.罗红霉素



色谱柱: Kromasil Eternity 5-C18, 250\*4.6mm,  
 流动相: A:1.9g/L 无水磷酸氢二钠溶液(稀磷酸调 pH=8.9),  
 B:乙腈-甲醇(75:25)

流速: 1.0ml/min

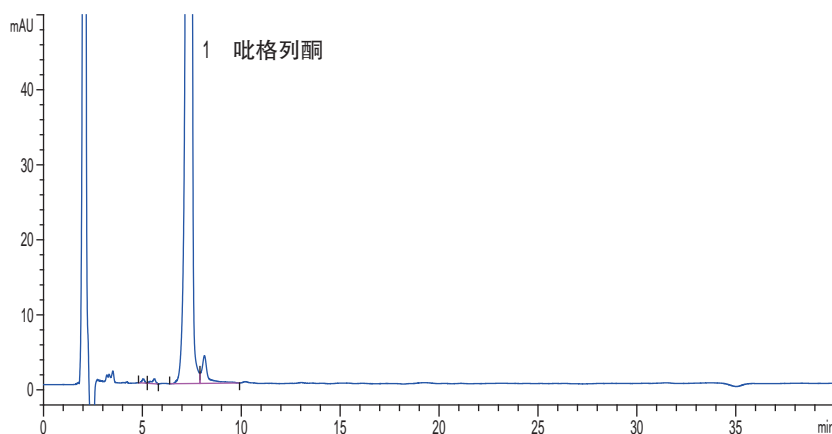
柱温: 60°C

检测器: UV310

进样量: 50 μL

### 38.二甲双胍吡格列酮

目标要求: 理论塔板数按吡格列酮峰计应不低于4000, 吡格列酮峰与主杂质峰的分度应符合规定



色谱柱: Kromasil Eternity-5-C18, 250 × 4.6mm

流动相: 水: 乙腈: 乙酸=480:520:1.2(v/v/v), 用氨水调pH至4.9

流速: 1.0ml/min

柱温: 室温

检测器: UV 225nm

进样量: 20 μL

项目结果: 理论塔板数按吡格列酮峰计是8954, 与杂质峰分离度2.12

主要优点: 优异的柱效和峰形