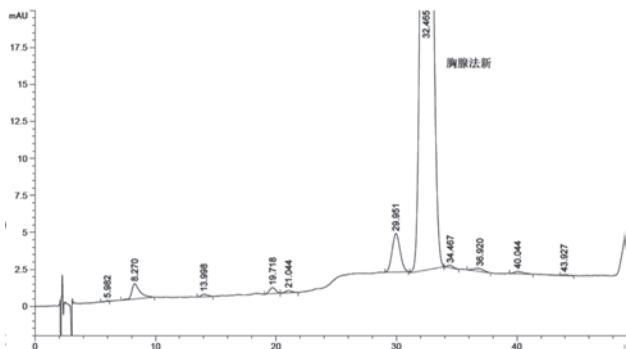
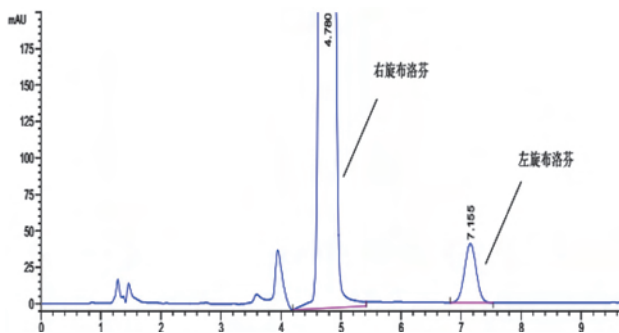


39. 胸腺法新



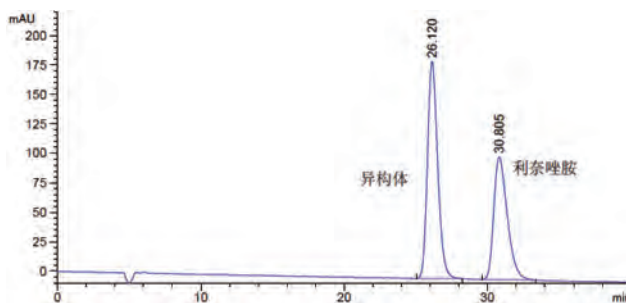
色谱柱: Kromasil 100-5 C18 (250 × 4.6mm, 5 μm)
 流动相: 流动相A硫酸铵缓冲液 (取硫酸铵26.4g, 磷酸25ml 加水溶解并稀释至2000ml) - 乙腈 (90:10)
 流动相B硫酸铵缓冲液-乙腈 (50:50)
 流速: 1.0ml/min
 柱温: 50°C
 检测器: UV210
 进样量: 20 μL
 理论塔板数: 不低于2000

40. 右旋布洛芬



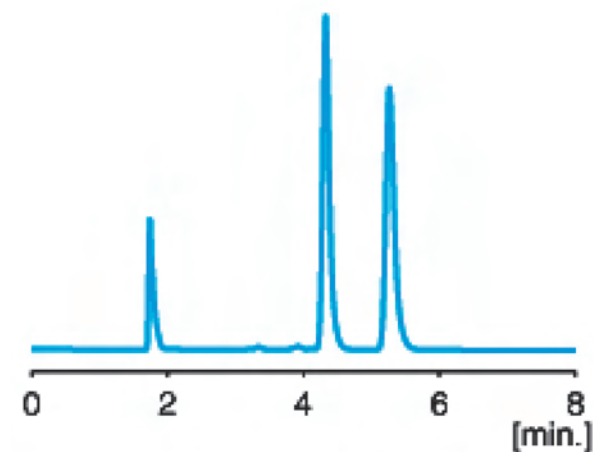
色谱柱: Kromasil 5-TBB, 250 × 4.6mm
 流动相: Hex-叔丁基甲醚-醋酸 (850: 150: 1)
 流速: 2.0ml/min
 柱温: 25°C
 检测器: UV220
 进样量: 20 μL

41. 利奈唑胺



色谱柱: Kromasil 5-DMB, 250*4.6mm.ID
 流动相: 正己烷: 乙醇: 三乙胺=600: 400: 2
 流速: 1.0 ml/min
 柱温: 25°C
 检测器: UV254nm
 进样量: 10 μL
 进样浓度: 50 μg/ml

42. 右旋酮洛芬



色谱柱: Kromasil Chiral, 3 μm, AmyCoat, 4.6 × 150 mm
 流动相: 正己烷/异丙醇/三氟乙酸 (90/10/0.1)
 流速: 1 ml/min
 温度: 22°C
 检测器: UV 215 nm